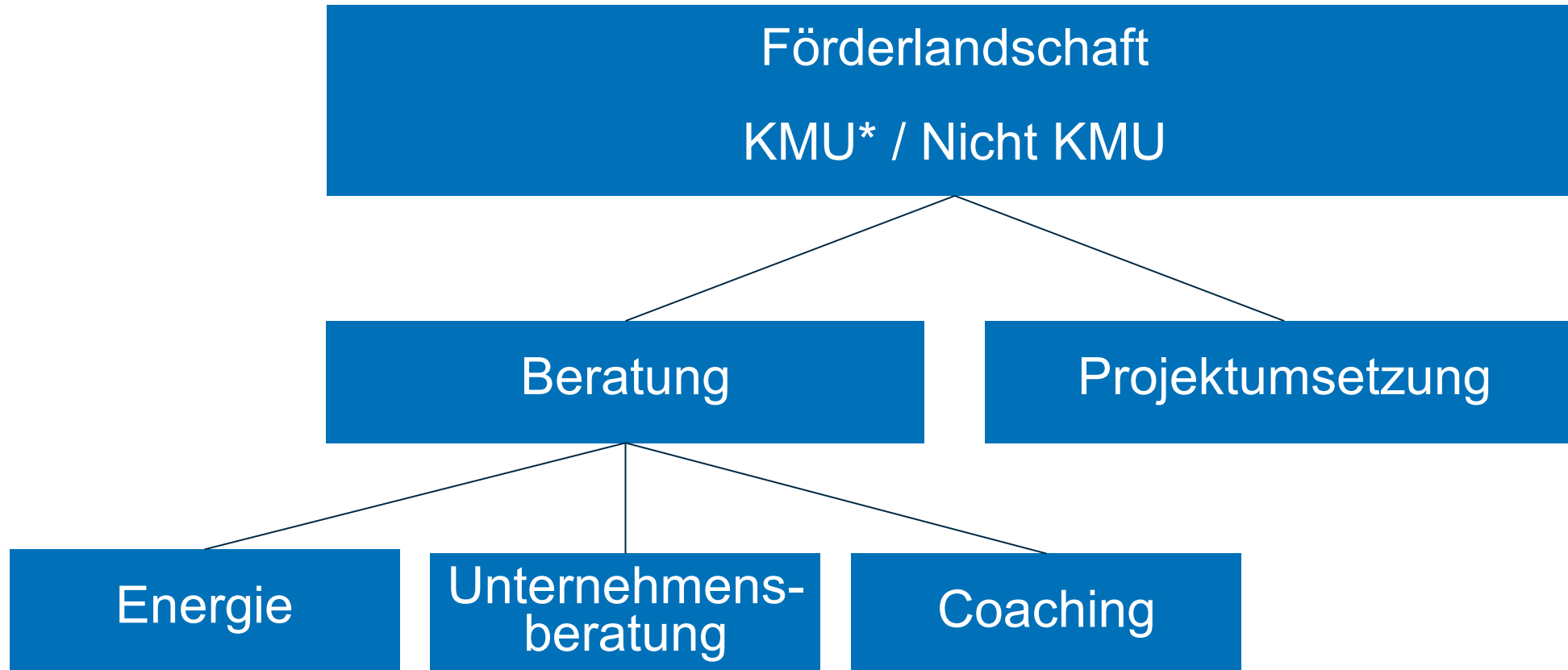


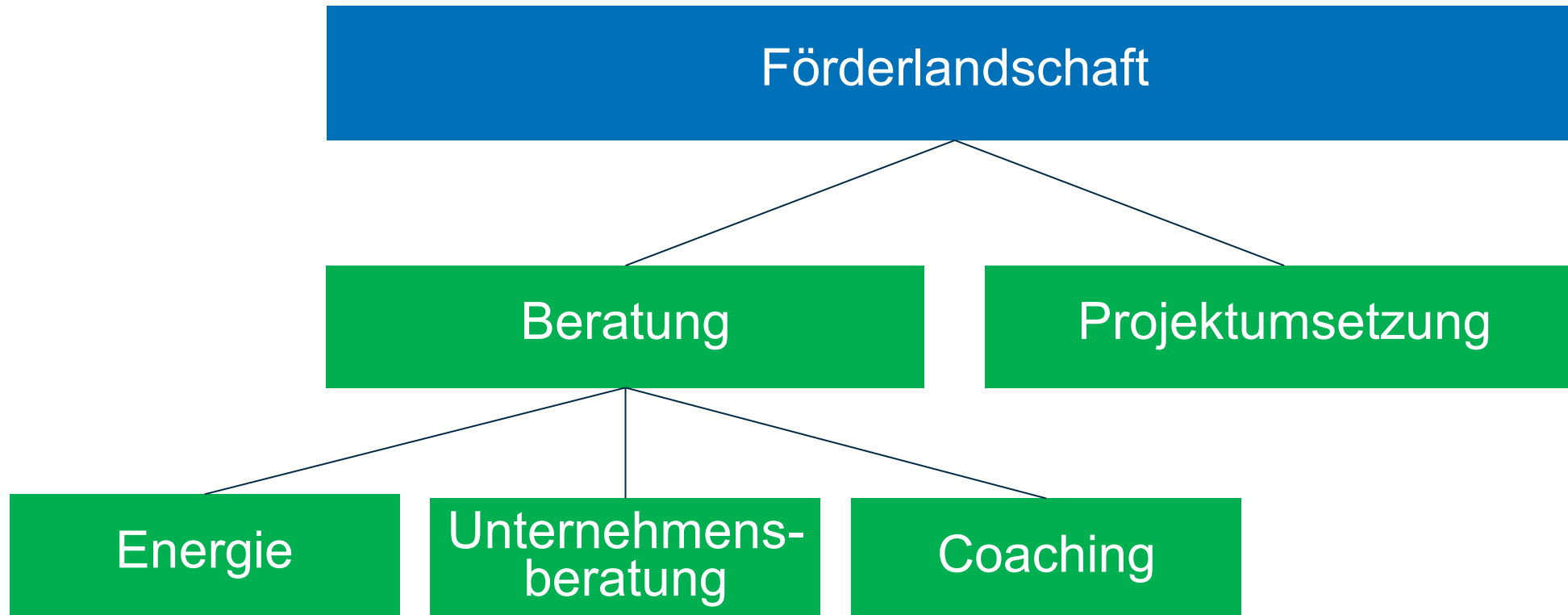
# VWU Story telling

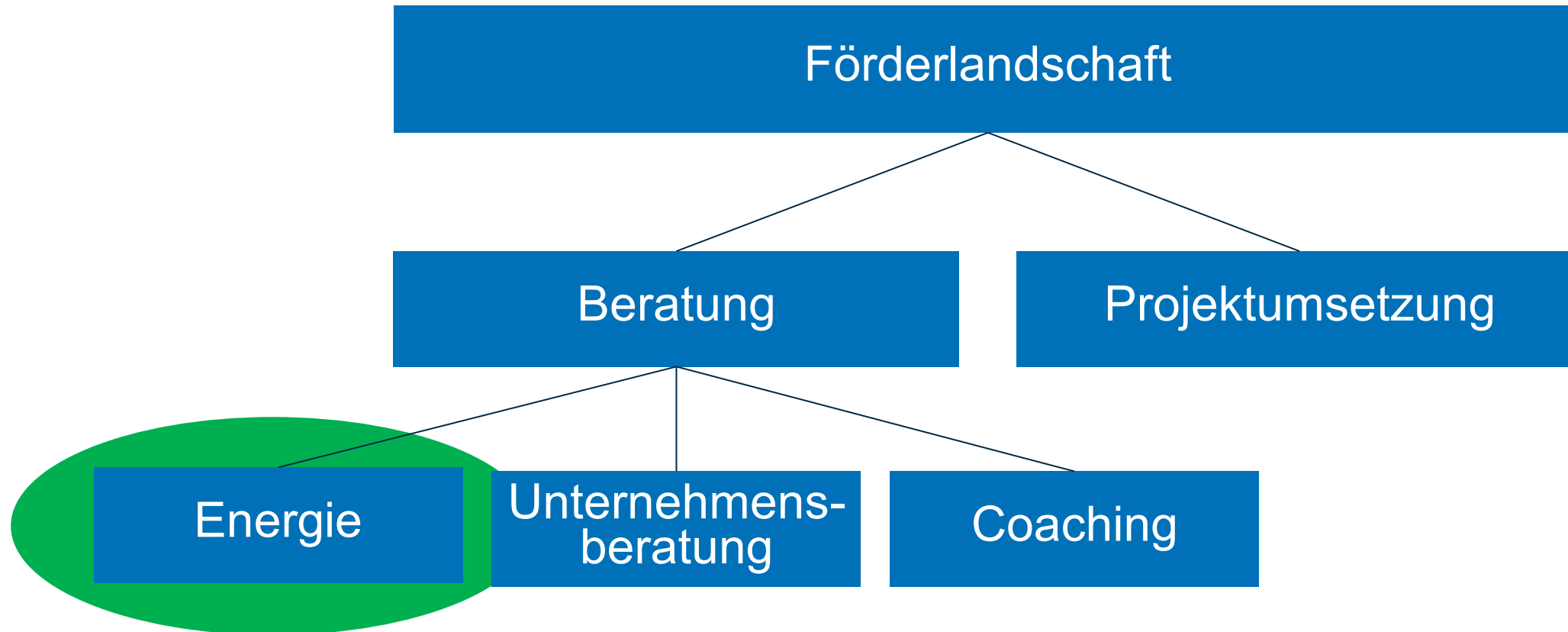
27.03.2024

## Welche Förderprogramme für Kleinunternehmen haben überlebt?

**Dr. Gregor Weber**







## Geförderte Energieberatung

Ende Laufzeit **31.12.2024**

### Modul 1

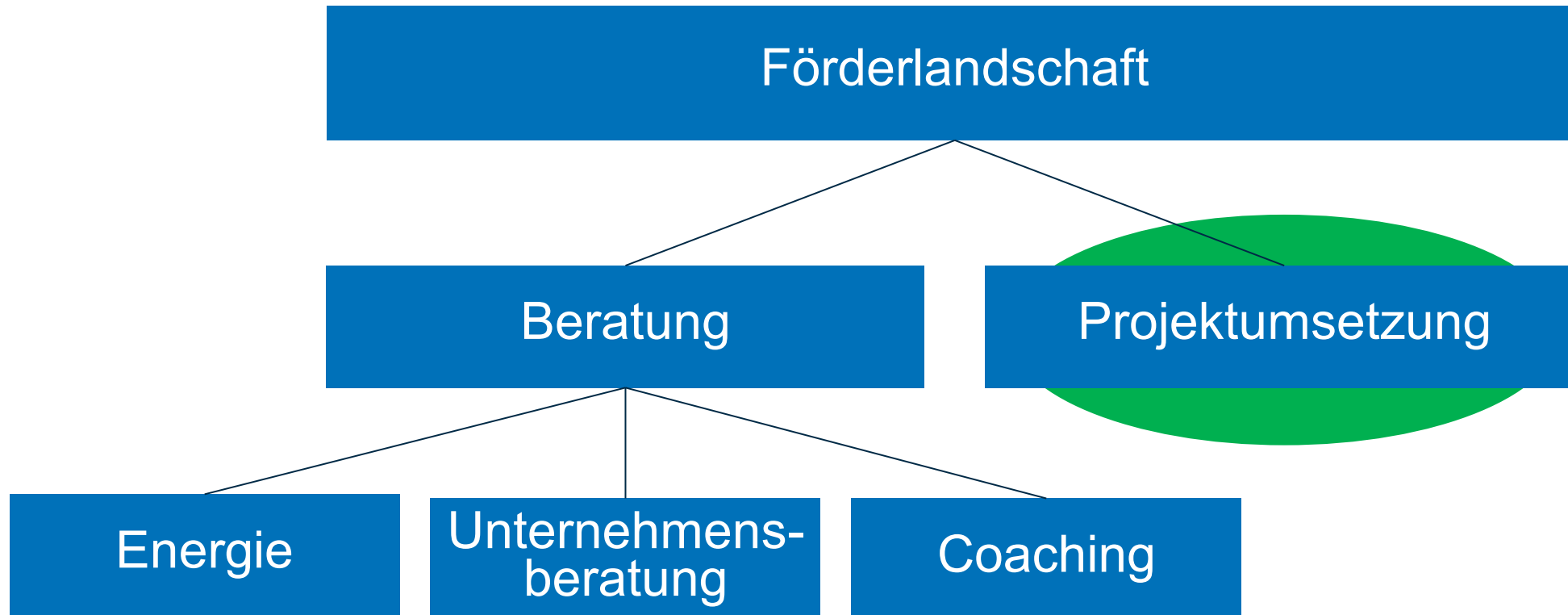
Energieberatung nach  
DIN EN 16247-1

- Förderung 80%
- 6.000 Euro
- Mind. 10.000 Euro Netto-Jahres-Energiekosten

### Modul 2

NWG nach  
DIN V 18599  
Sanierungsfahrplan

- Förderung 80%
- 1.700 Euro < 200 m<sup>2</sup>
- 5.000 Euro 200 bis 500 m<sup>2</sup>
- 8.000 Euro > 500 m<sup>2</sup>



# Förderung Projektumsetzung



nur für KMU

nur für KMU

Modul 1	Modul 2	Modul 3	Modul 4a	Modul 4b	Modul 5
Querschnittstechnologien	Prozesswärme aus erneuerbaren Energien	MSR, Sensorik und Energiemanagement-Software	Energie- und ressourcenbezogene Optimierung von Anlagen & Prozessen <b>BASIS</b>	Energie- und ressourcenbezogene Optimierung von Anlagen & Prozessen <b>PREMIUM</b>	Transformationsplan
<ul style="list-style-type: none"> <li>• 20% MU</li> <li>• 25% KU</li> <li>• Max. 200 T Euro</li> </ul>	<ul style="list-style-type: none"> <li>• 40% N-KMU</li> <li>• 50% MU</li> <li>• 60% KU</li> <li>• Max. 20 M Euro</li> </ul>	<ul style="list-style-type: none"> <li>• 25% N-KMU</li> <li>• 35% MU</li> <li>• 45% KU</li> <li>• Max. 20 M Euro</li> </ul>	<ul style="list-style-type: none"> <li>• 10% MU</li> <li>• 15% KU</li> <li>• Min 10 T Euro Invest.</li> <li>• Max. 20 M Euro</li> </ul>	<ul style="list-style-type: none"> <li>• Einsparkonzept</li> <li>• 25% Nicht KMU</li> <li>• 35% MU</li> <li>• 45% KU</li> <li>• Max. 20 M Euro</li> <li>• Dekarb. +10%</li> </ul>	<ul style="list-style-type: none"> <li>• 40% Nicht-KMU</li> <li>• 50% (MU)</li> <li>• 60% (KU)</li> <li>• +10% IEEKN</li> <li>• 50 bis 90 T Euro</li> </ul>

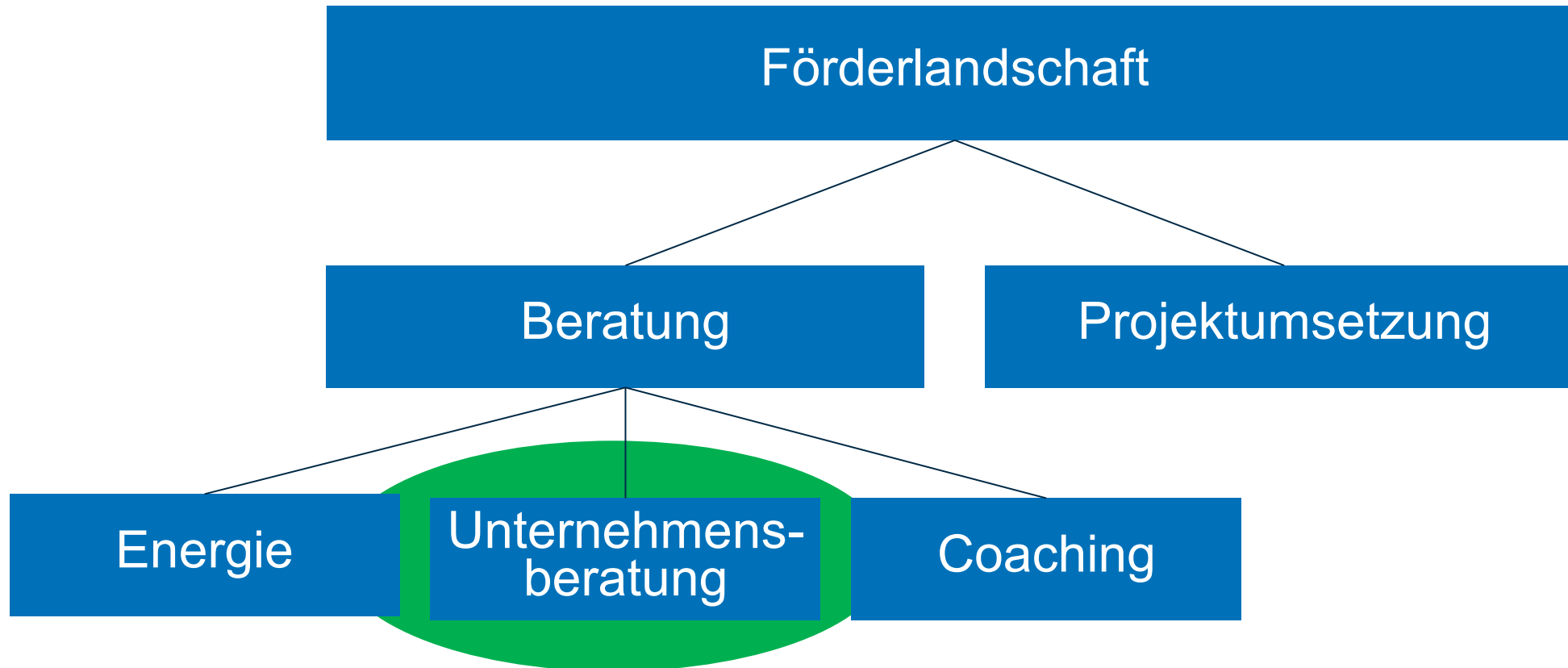
# Förderung Projektumsetzung NWG

nur für KU

Modul 6	Modul 7	Modul 8	Modul 9	Modul 10	Modul 11
Elektrifizierung von Kleinst- und Kleinen Unternehmen	Einzelmaßnahme an Gebäudehülle (gewerblich)	Anlagentechnik (außer Heizung)	Anlagen zur Wärmeerzeugung	Heizungsoptimierung	Fachplanung/ Baubegleitung
<ul style="list-style-type: none"><li>• 33% KU</li><li>• Max. 200 T Euro</li></ul>	<ul style="list-style-type: none"><li>• 15%</li><li>• Max. 1.000 Euro / m<sup>2</sup></li></ul>	<ul style="list-style-type: none"><li>• 15%</li><li>• Max. 1.000 Euro / m<sup>2</sup></li></ul>	<ul style="list-style-type: none"><li>• 30%</li><li>• Ab 30.000 Euro</li></ul>	<ul style="list-style-type: none"><li>• 15%</li><li>• Max. 500 Euro / m<sup>2</sup></li></ul>	<ul style="list-style-type: none"><li>• 50%</li><li>• Max. 5 Euro/ m<sup>2</sup></li><li>• Max. 20 T Euro</li></ul>



Modul 12	Modul 13	Modul 14
Kälte- und Klimaanlagen	Kraft-Wärme-Kopplung <ul style="list-style-type: none"><li>• KWK Anlagen</li><li>• Wärme- und Kältenetze</li><li>• Wärme- und Kältespeicher</li></ul>	Effiziente Wärmenetze
<ul style="list-style-type: none"><li>• 50%</li><li>• Max. 200 T Euro/ Maßnahme</li></ul>	<ul style="list-style-type: none"><li>• Förderquote projektabhängig</li><li>• Max. 20 Mio. Euro</li></ul>	<ul style="list-style-type: none"><li>• 40-50%</li><li>• Max. 2 Mio. Euro/ Antrag</li></ul>

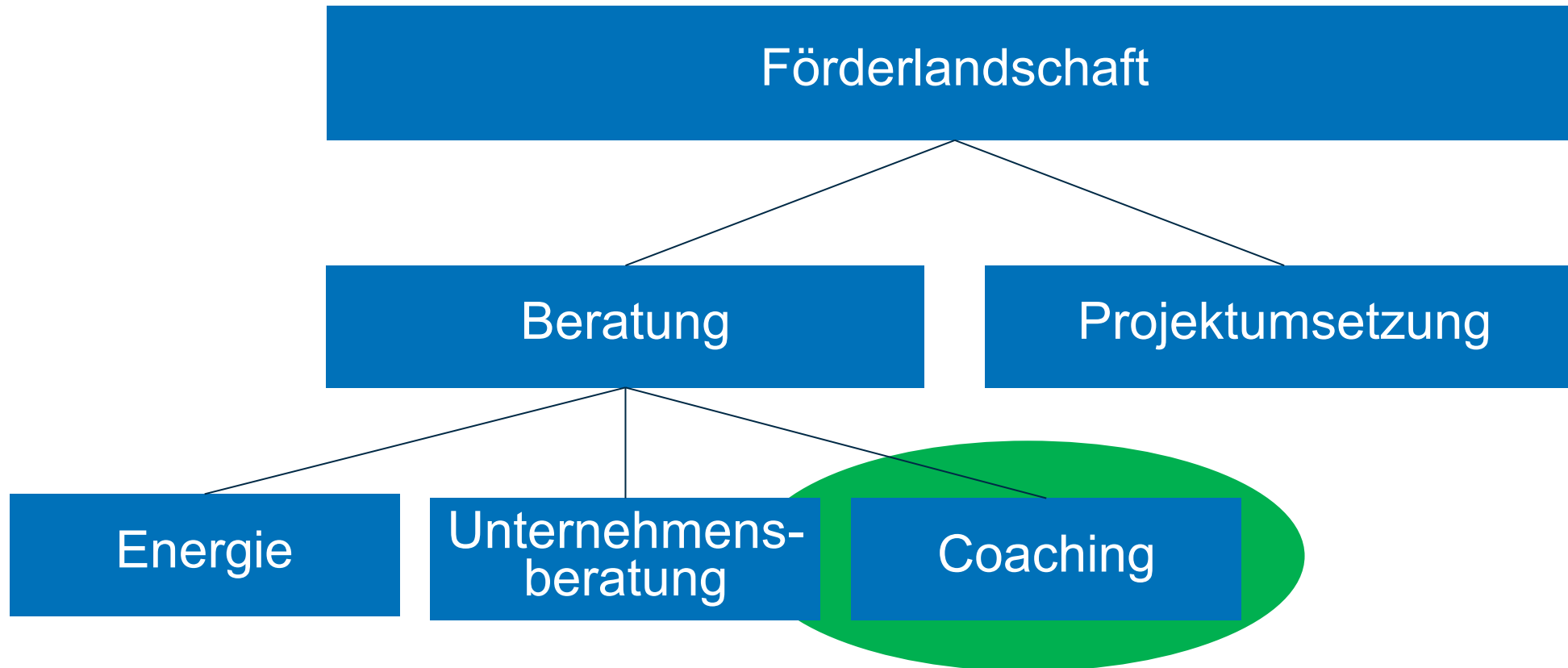


## Unternehmensberatung

### Beratungsinhalte

- Gleichstellung der Geschlechter
- Chancengleichheit und Nichtdiskriminierung
  - Integration von Menschen mit Migrationshintergrund in den Betrieb
  - Gestaltung der Arbeit für Mitarbeiterinnen oder Mitarbeiter mit Behinderung
  - Fachkräftegewinnung und -sicherung
- Ökologische Nachhaltigkeit

- 50% Westdeutschland, 80% Ostdeutschland, Ausnahmen
- Bemessungsgrenze 3.500 Euro / Förderung: max. 1.750 Euro / 2.800 Euro
- 5 Beratungen bis Ende 2026
- Max. 2 / Jahr





Bundesministerium  
für Arbeit und Soziales



# INQA - Coaching

## Initiative **N**eue **Q**ualität **A**rbeit- Coaching für **KMU**

(gefördert durch das Bundesarbeitsministerium und den ESF-Plus)

Die Europäische Union fördert zusammen mit dem Bundesministerium für Arbeit und Soziales über den Europäischen Sozialfonds Plus (ESF Plus) das Programm „INQA-Coaching“ in Deutschland.



Kofinanziert von der  
Europäischen Union

# Das Förderprogramm INQA-Coaching für KMU

## Zentrale Gestaltungsfelder bei INQA-Coaching

### 1 Neue Geschäftsmodelle & Innovationsstrategien

Wie schnell können Sie auf veränderte Marktbedingungen reagieren?

### 2 Produktionsmodell & Arbeitsorganisation

Welche Auswirkungen hat die Digitalisierung auf die Arbeitsorganisation in Ihrem Unternehmen?

### 3 Personalpolitik, Beschäftigung & Qualifizierung

Inwieweit sind Ihre Mitarbeitenden fit für die Arbeit in der digitalisierten Welt?

### 4 Sozialbeziehungen & Kultur

Was bedeutet der digitale Wandel für Ihre Unternehmenskultur?

### 5 Führung, berufliche Entwicklung & Karriere

Was können Führungskräfte heute tun, um Fachkräfte zu gewinnen bzw. zu halten?

### 6 Arbeitsplatz der Zukunft, Arbeitszeit- & Leistungs politik

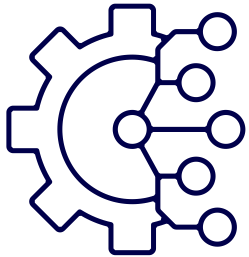
Wie sieht der Arbeitsplatz der Zukunft in Ihrem Unternehmen aus?

- max. 12 Coachingtage á 1.200 Euro in einem Zeitraum von bis zu 7 Monaten (14.400 Euro)
- Die Förderquote beträgt 80% max. 11.250 Euro

# Vier gute Argumente für INQA-Coaching:

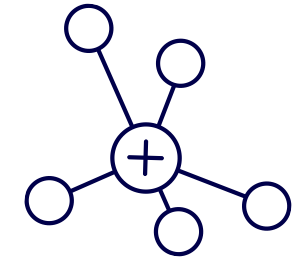
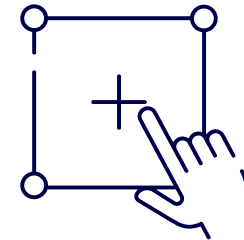
## **Agil:**

Bedient sich agiler Methoden und befähigt KMU zum agilen Arbeiten.



## **Mitarbeiter\*innenzentriert:**

Bezieht die Beschäftigten konsequent in den Beratungsprozess ein.



**Niedrigschwelliger**  
Zugang und **geförderte**  
Beratungsleistungen.

Lern- & Entwicklungsprozess:  
**personalpolitische/**  
**arbeitsorganisatorische**  
Veränderungsbedarfe  
im Kontext **digitaler**  
Transformation.

**Praxisorientiertes**  
Vorgehen führt  
zu **passgenauen**  
Lösungen für  
Unternehmen und  
Beschäftigte

**Strategische Hebelwirkung**  
für das Unternehmen

- stärkt **Resilienz**
- hält **wettbewerbsfähig**
- sichert **Fachkräfte**

# Kontakt

Dr. Gregor Weber

[gregor.weber@ecoistics.institute](mailto:gregor.weber@ecoistics.institute)

Mobil +49 176 666 254 80

[www.ecoistics.institute](http://www.ecoistics.institute)

[www.EffNaNet.de](http://www.EffNaNet.de)