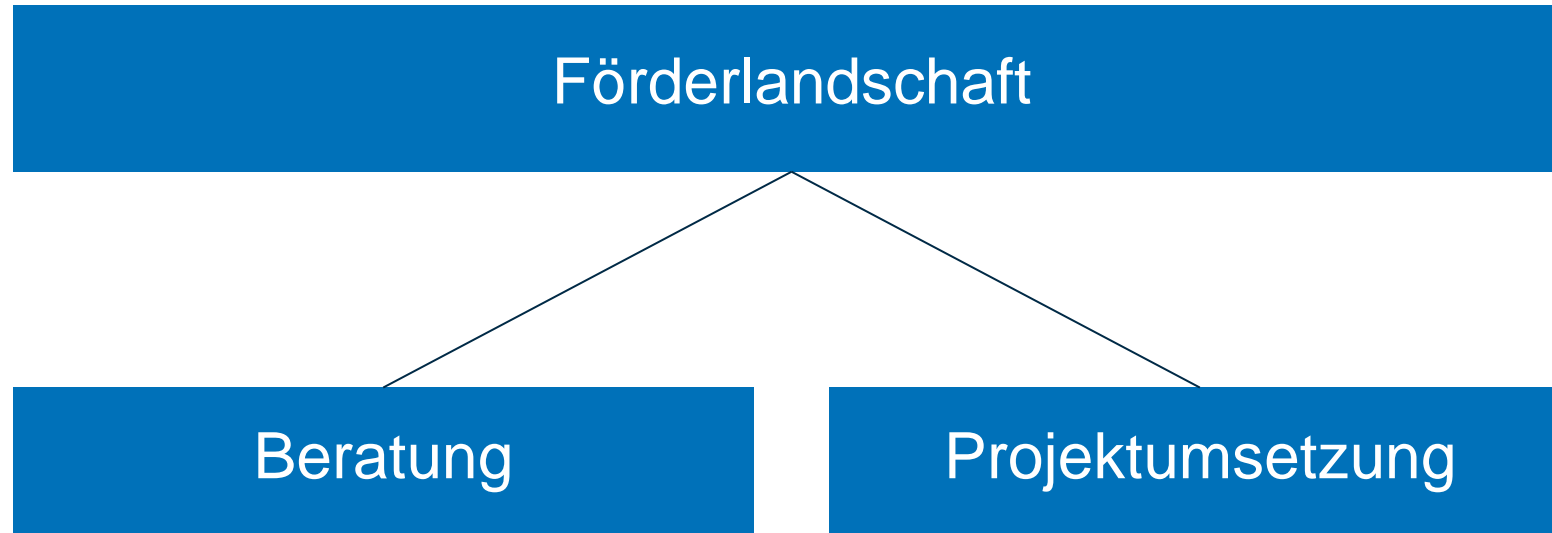


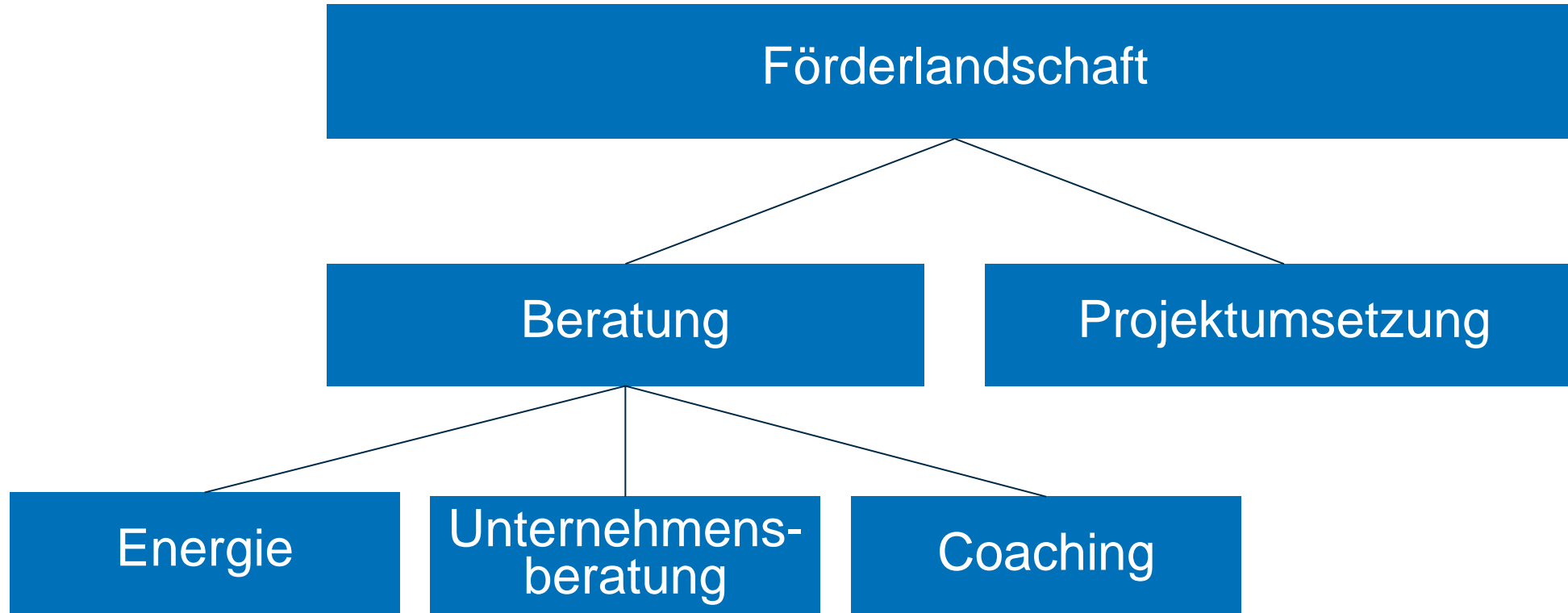
Storytelling

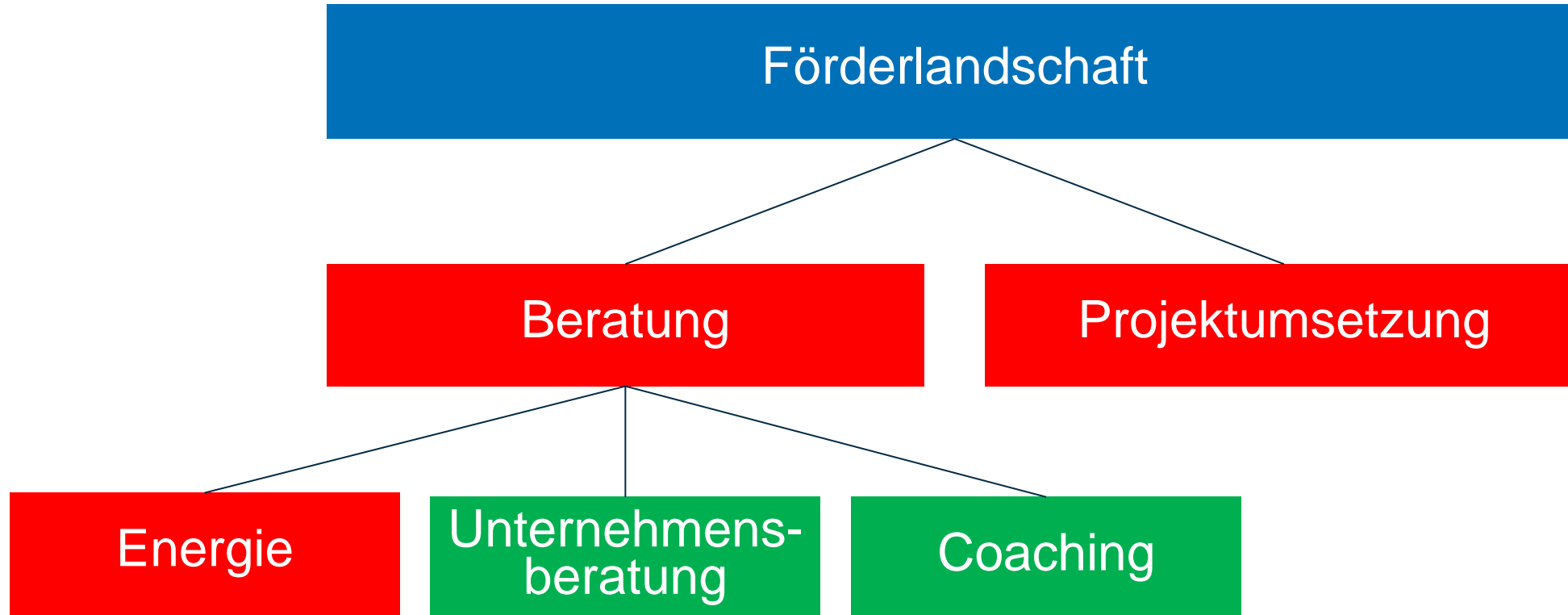
13.12.2023

Aktuelle Entwicklung bei KMU Förderprogrammen

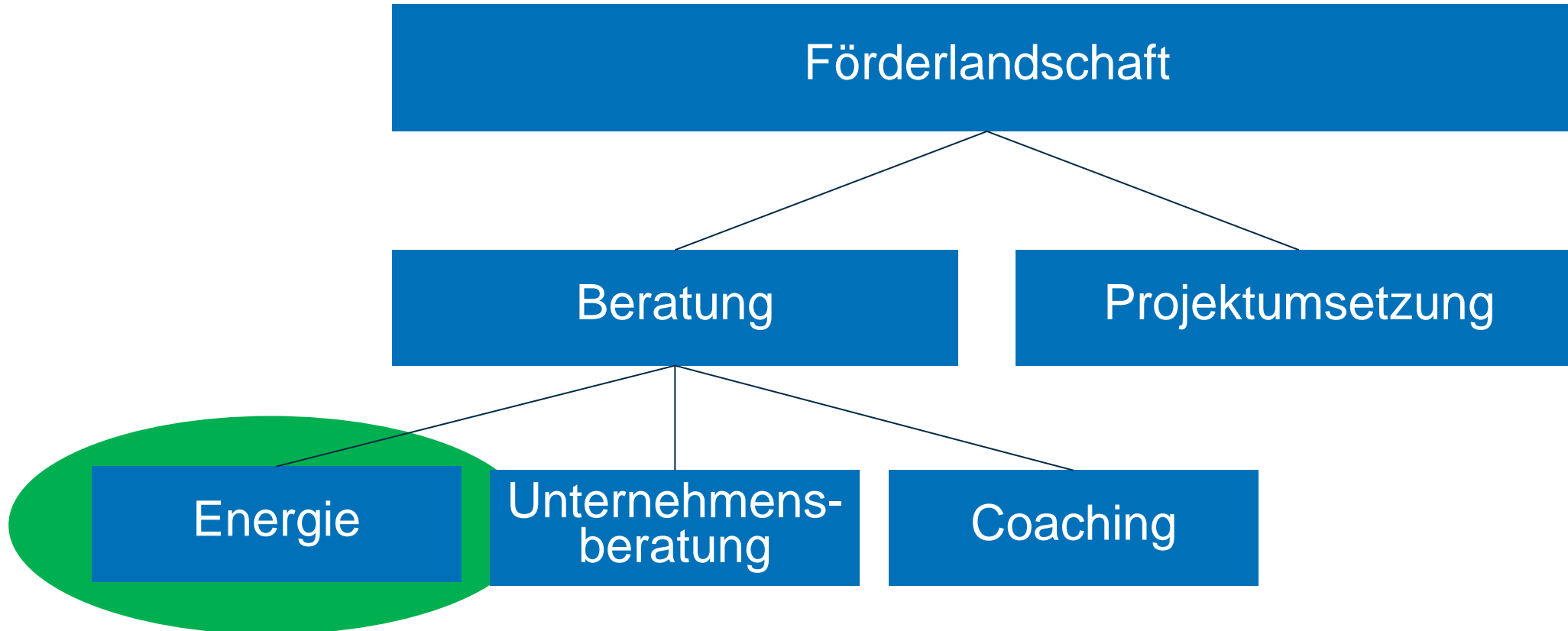
Dr. Gregor Weber







Rot: unterliegen derzeit noch der Bundeshaushaltssperre



Geförderte **Energieberatung**

Ende Laufzeit 31.12.2024

Modul 1

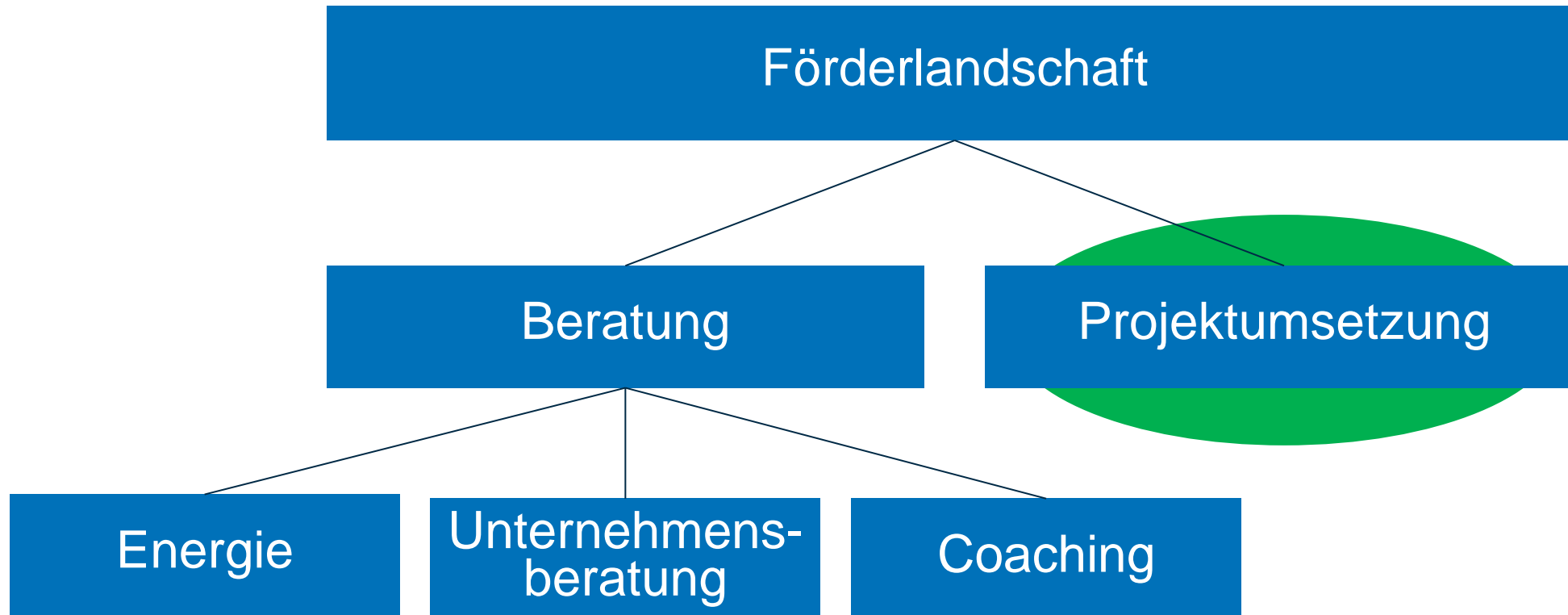
Modul 2

Energieberatung nach
DIN EN 16247-1

NWG nach
DIN V 18599
Sanierungsfahrplan

- Förderung 80%
- 6.000 Euro
- Mind. 10.000 Euro Netto-Jahres-Energiekosten

- Förderung 80%
- 1.700 Euro < 200 m²
- 5.000 Euro 200 bis 500 m²
- 8.000 Euro > 500 m²



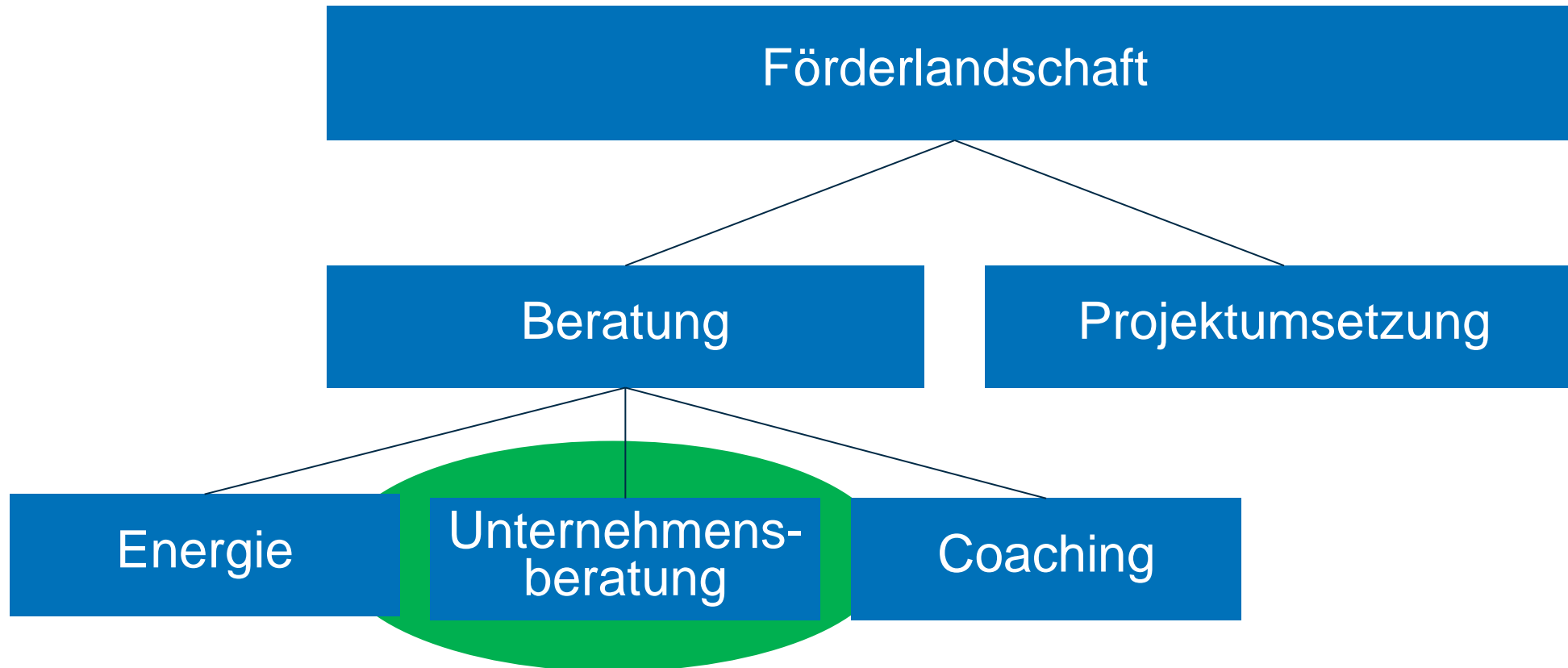
Förderung Projektumsetzung für KMU



Modul 1	Modul 2	Modul 3	Modul 4	Modul 5	Modul 6
Querschnittstechnologien	Prozesswärme aus erneuerbaren Energien	MSR, Sensorik und Energiemanagement-Software	Energie- und ressourcenbezogene Optimierung von Anlagen und Prozessen	Transformationskonzepte	Elektrifizierung von Kleinst- und Kleinen Unternehmen
<ul style="list-style-type: none"> • 40% • Max. 200 T Euro 	<ul style="list-style-type: none"> • 55% • Max. 15 M.Euro 	<ul style="list-style-type: none"> • 40% • Max. 15 M.Euro 	<ul style="list-style-type: none"> • 50% • Max. 15 M.Euro • 900 Euro pro eingesparte Tonne CO₂ 	<ul style="list-style-type: none"> • 50% (MU) • 60% (KU) • 50 bis 80 T Euro 	<ul style="list-style-type: none"> • 20-33% • Max. 200 T Euro

Förderung Projektumsetzung für KMU

Modul 7	Modul 8	Modul 9	Modul 10	Modul 11
Einzel- maßnahme an Gebäudehülle (gewerblich)	Anlagen- technik (außer Heizung)	Anlagen zur Wärme- erzeugung	Heizungs- optimierung	Fachplanung/ Baubegleitung
<ul style="list-style-type: none">• 15%• Max. 1.000 Euro / m²	<ul style="list-style-type: none">• 15%• Max. 1.000 Euro / m²	<ul style="list-style-type: none">• 10 bis 40%• Max. 15 M.Euro	<ul style="list-style-type: none">• 15%• Max. 1.000 Euro / m²	<ul style="list-style-type: none">• 50%• Max. 5 Euro/ m²• Max. 20 T Euro

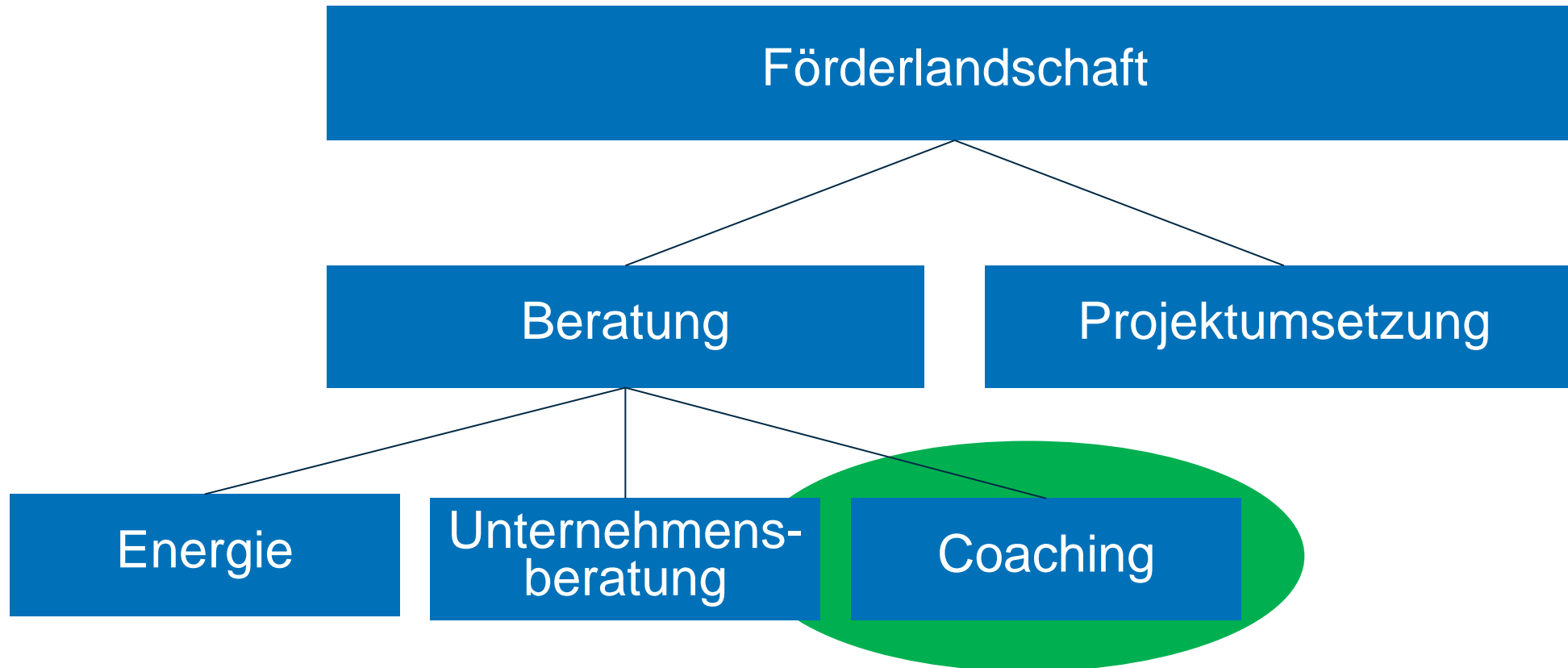


Unternehmensberatung

Beratungsinhalte

- Gleichstellung der Geschlechter
- Chancengleichheit und Nichtdiskriminierung
 - Integration von Menschen mit Migrationshintergrund in den Betrieb
 - Gestaltung der Arbeit für Mitarbeiterinnen oder Mitarbeiter mit Behinderung
 - Fachkräftegewinnung und -sicherung
- Ökologische Nachhaltigkeit

- 50% Westdeutschland, Ostdeutschland 80% - Trier 80%)
- Max. 1.750 Euro
- 5 Beratungen bis Ende 2026
- Max. 2 / Jahr





Bundesministerium
für Arbeit und Soziales



INQA - Coaching

Initiative **N**eue **Q**ualität **A**rbeit- Coaching

(gefördert durch das Bundesarbeitsministerium und den ESF-Plus)

Die Europäische Union fördert zusammen mit dem Bundesministerium für Arbeit und Soziales über den Europäischen Sozialfonds Plus (ESF Plus) das Programm „INQA-Coaching“ in Deutschland.



Kofinanziert von der
Europäischen Union

Das Förderprogramm INQA-Coaching

Zentrale Gestaltungsfelder bei INQA-Coaching

1 Neue Geschäftsmodelle & Innovationsstrategien

Wie schnell können Sie auf veränderte Marktbedingungen reagieren?

2 Produktionsmodell & Arbeitsorganisation

Welche Auswirkungen hat die Digitalisierung auf die Arbeitsorganisation in Ihrem Unternehmen?

3 Personalpolitik, Beschäftigung & Qualifizierung

Inwieweit sind Ihre Mitarbeitenden fit für die Arbeit in der digitalisierten Welt?

4 Sozialbeziehungen & Kultur

Was bedeutet der digitale Wandel für Ihre Unternehmenskultur?

5 Führung, berufliche Entwicklung & Karriere

Was können Führungskräfte heute tun, um Fachkräfte zu gewinnen bzw. zu halten?

6 Arbeitsplatz der Zukunft, Arbeitszeit- & Leistungs politik

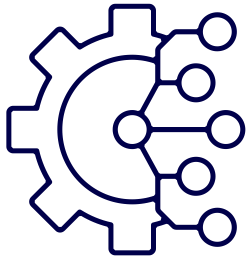
Wie sieht der Arbeitsplatz der Zukunft in Ihrem Unternehmen aus?

- max. 12 Coachingtage á 1.200 Euro in einem Zeitraum von bis zu 7 Monaten (14.400 Euro)
- Die Förderquote beträgt 80% max. 11.250 Euro

Vier gute Argumente für INQA-Coaching:

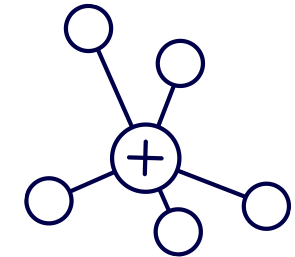
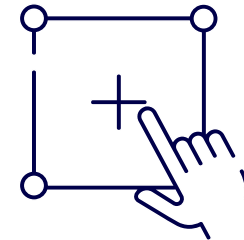
Agil:

Bedient sich agiler Methoden und befähigt KMU zum agilen Arbeiten.



Mitarbeiter*innenzentriert:

Bezieht die Beschäftigten konsequent in den Beratungsprozess ein.



Niedrigschwelliger
Zugang und **geförderte**
Beratungsleistungen.

Lern- & Entwicklungsprozess:
personalpolitische/
arbeitsorganisatorische
Veränderungsbedarfe
im Kontext **digitaler**
Transformation.

Praxisorientiertes
Vorgehen führt
zu **passgenauen**
Lösungen für
Unternehmen und
Beschäftigte

Strategische Hebelwirkung
für das Unternehmen

- stärkt **Resilienz**
- hält **wettbewerbsfähig**
- sichert **Fachkräfte**

Kontakt



www.ecoistics.institute

Dr. Gregor Weber

gregor.weber@ecoistics.institute