

# NAHWÄRMENETZ 4.0

## IN

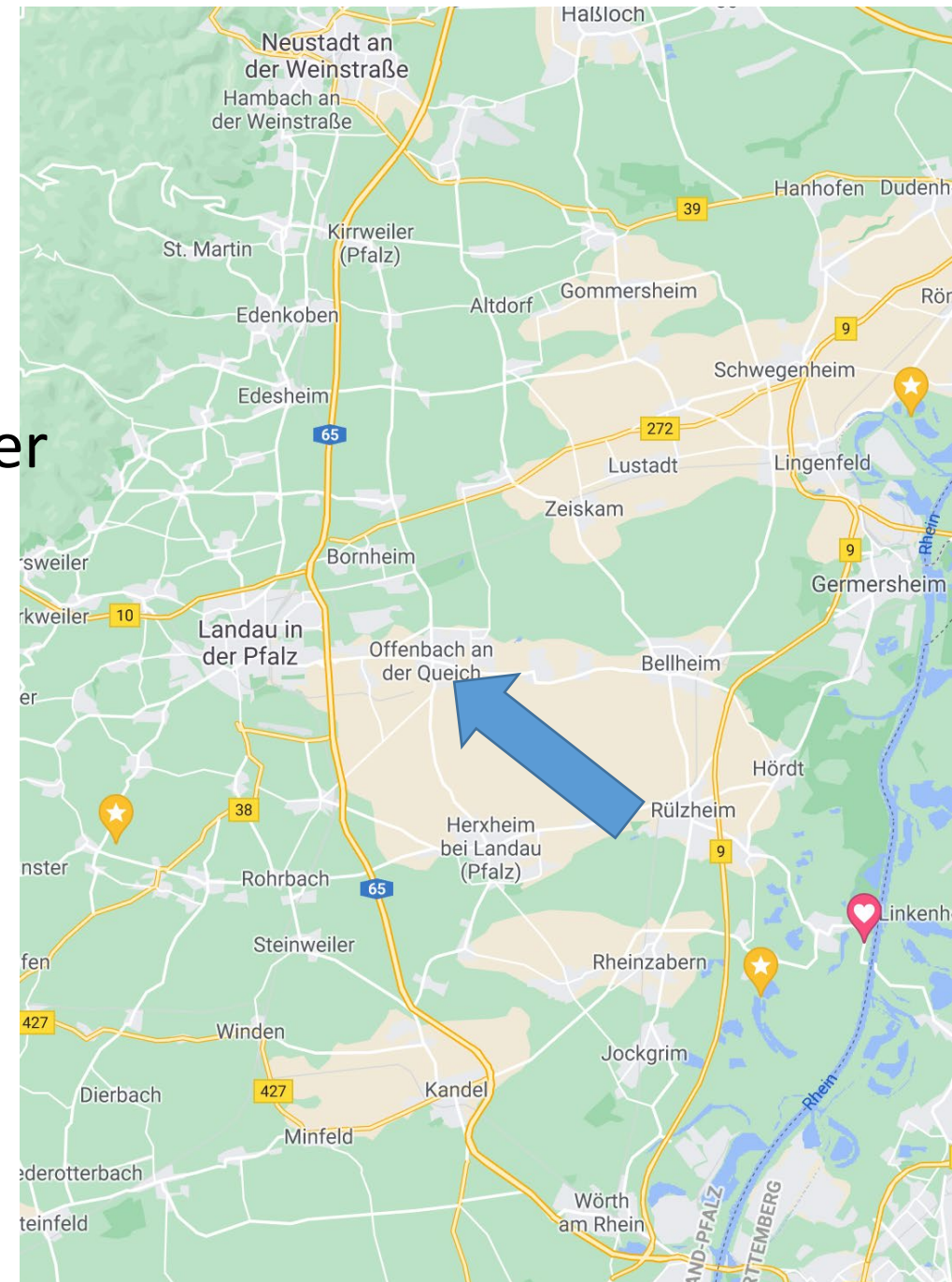
# OFFENBACH AN DER QUEICH





# Kurzporträt

- 6.700 Einwohner (HWS)
- Grundzentrum und Sitz der Verwaltung der Verbandsgemeinde (12.600 Ew.)
- Struktur: Wohnen / Gewerbe / Landwirtschaft
- Nahwärmenetz unter Nutzung Geothermie-Bohrstelle 2006
- CO<sub>2</sub>-neutraler Betrieb Queichtalbad 2009
- Nahwärmenetz Verw.-, Sport-, Freizeitzentrum 2011 und 2016
- Netzkauf – QEO / ESW





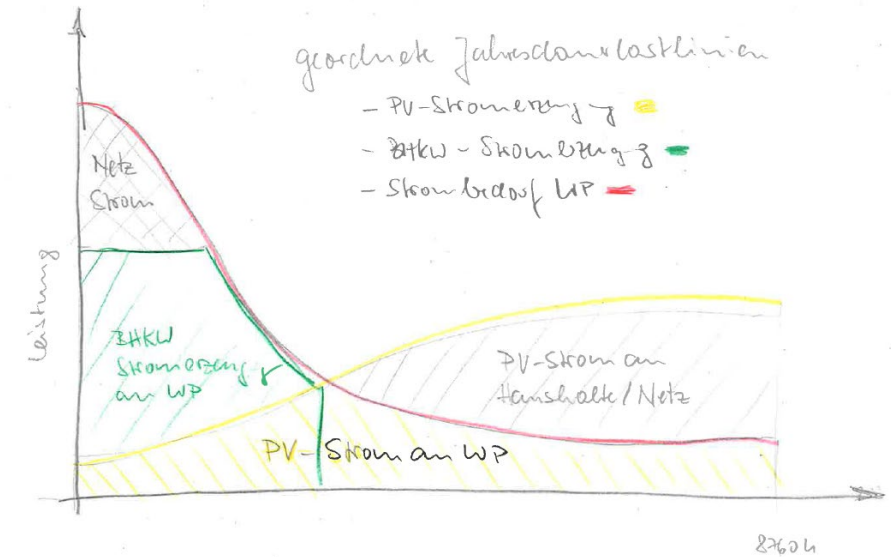
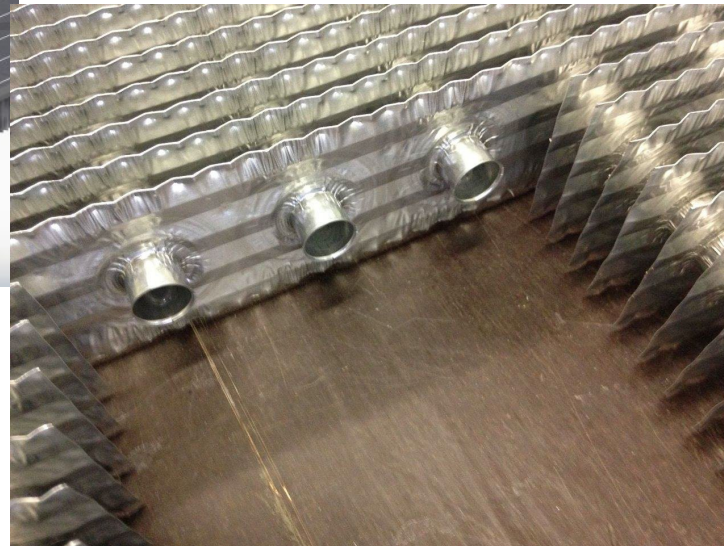
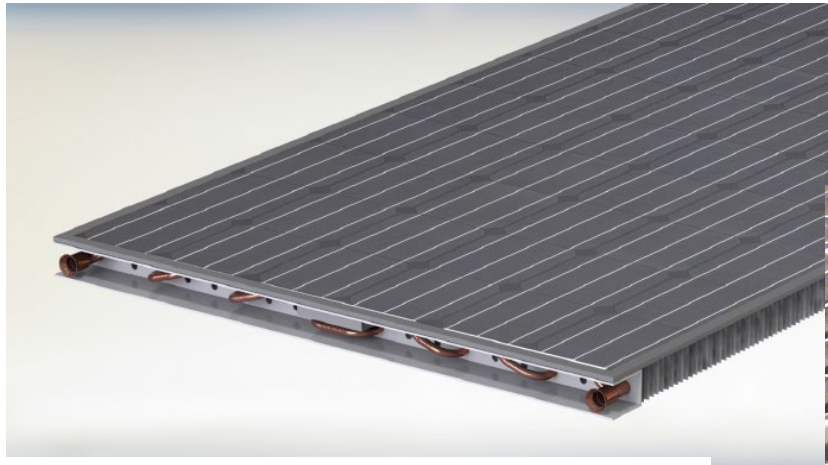
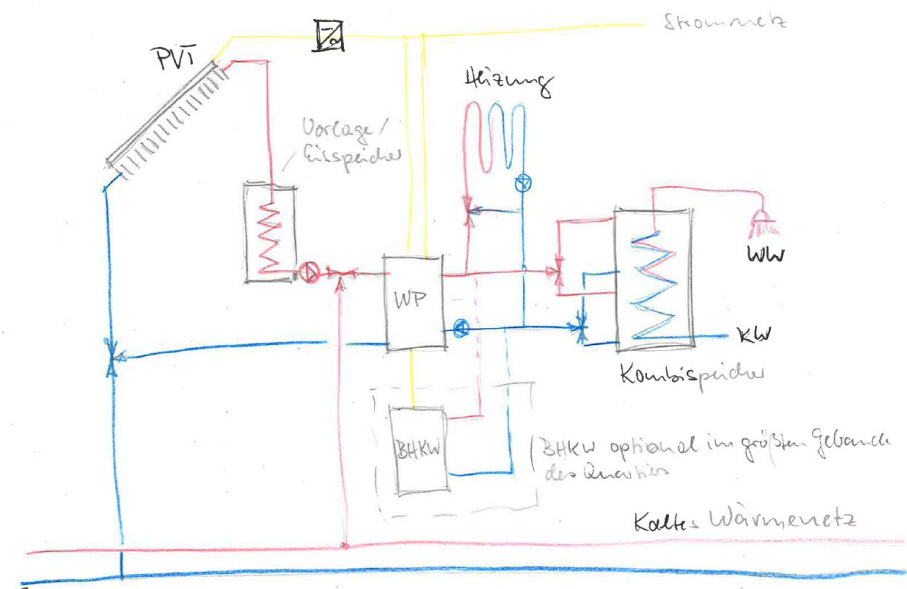
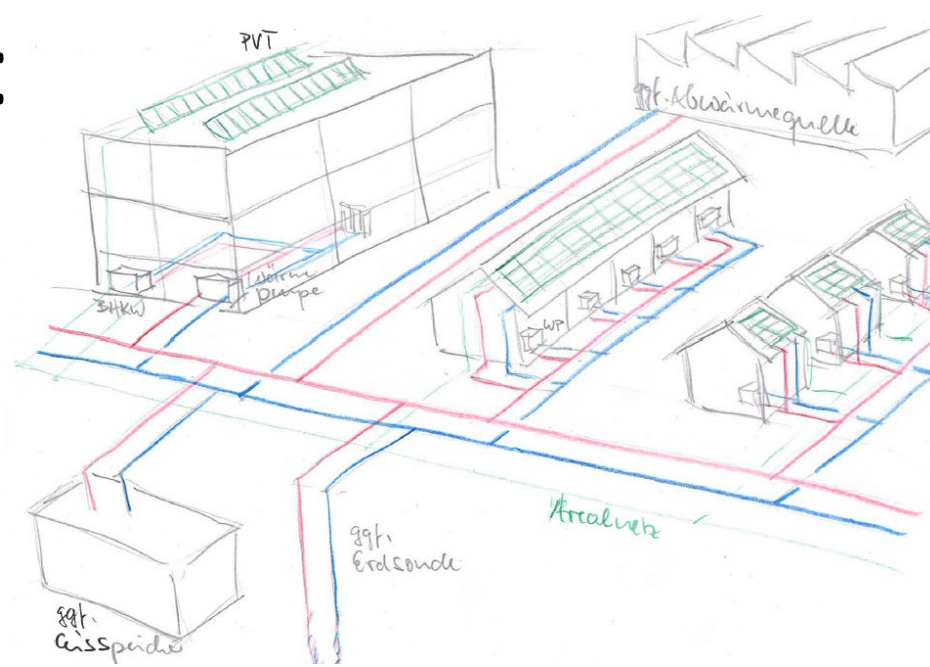
# Das Motto:

Es sind die Phantasten, die die Welt in Atem halten,  
nicht die Erbsenzähler

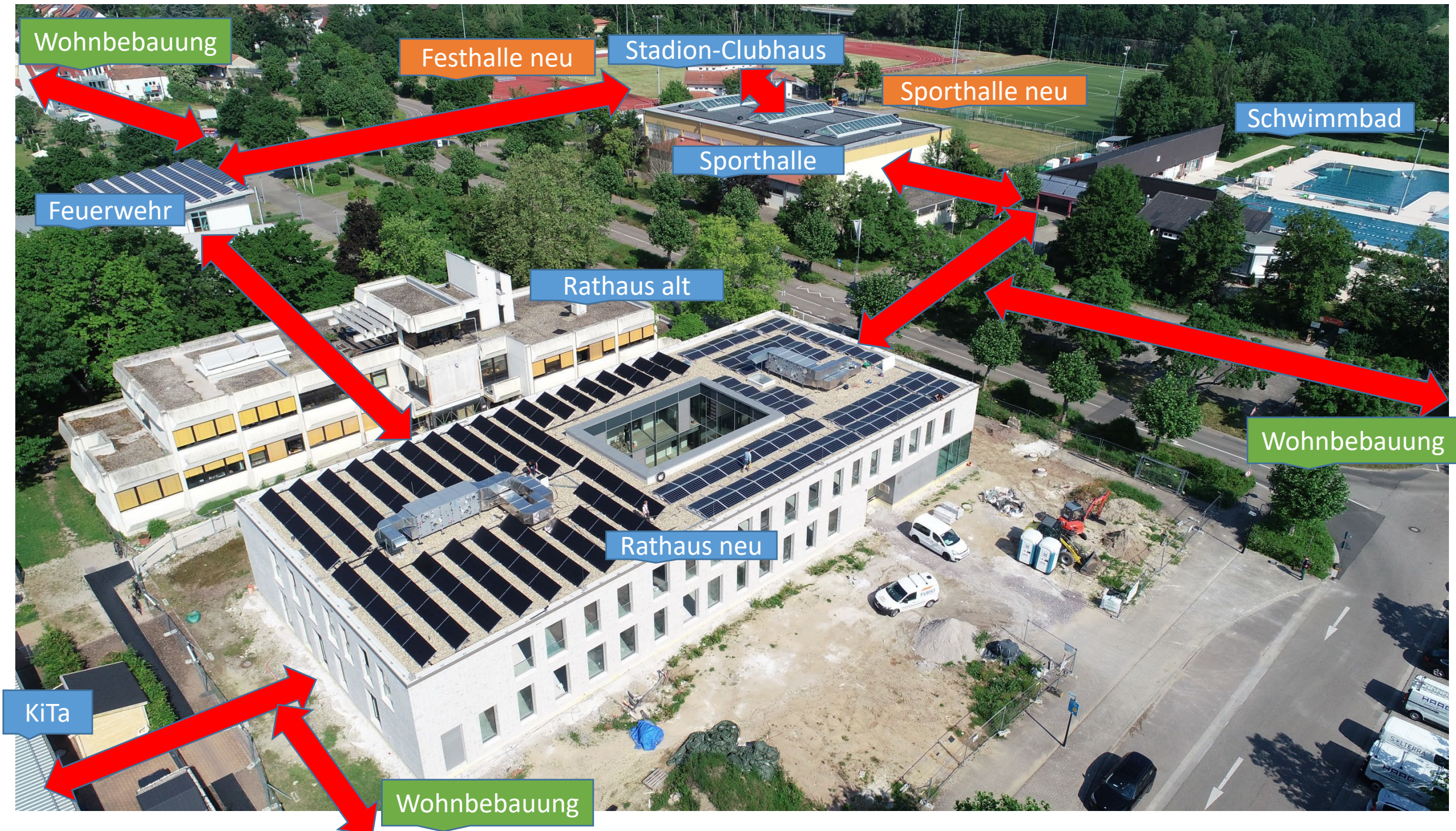




# Die Idee:

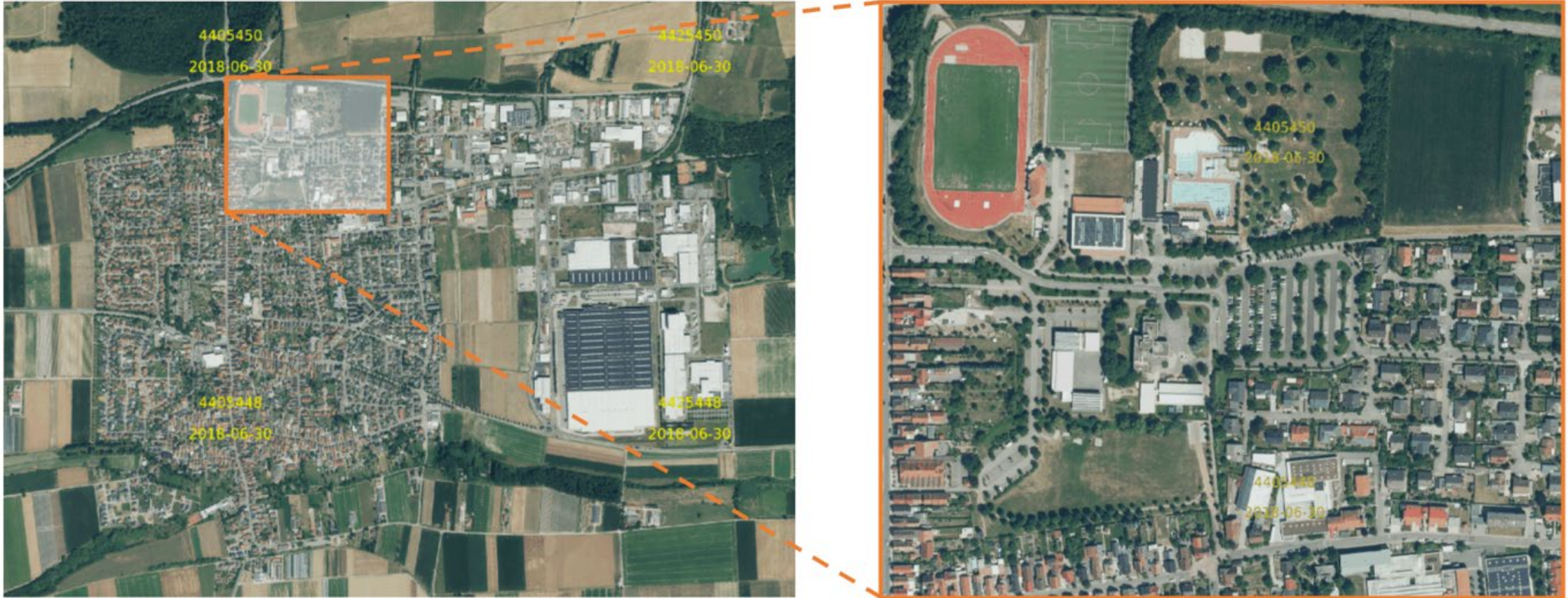








# Energetisches Quartierskonzept (KfW)





# Das neue Rathaus mit PV und PVT-Kollektoren





# Das Queichtalbad mit Solarabsorber und Solarthermie-Anlagen





# Die Queichtalhalle mit Solarabsorberanlage Clubhaus am Stadion (Neubau Sporthalle und Festhalle)





## Die Vision:

